

# Proof of Insanity



## TECHNISCHE FICHE

---

### ALGEMEEN

- Parkeerplaats voor 2 auto's, toegang tot het laadperron
- Catering: lunch en avondeten voor 3 personen + kind, vegetarisch
- Kleedkamer met douche en handdoeken
- Duur van de voorstelling 1u

### STAGE

- Ruimte: 8x8m en 6m hoog
- Oppervlak: zwarte marleyvloer, voor de show goed afgeplakt en schoongemaakt

### SOUND

- PA-system
- 2 XLR-aansluitingen in FOH

### LIGHT

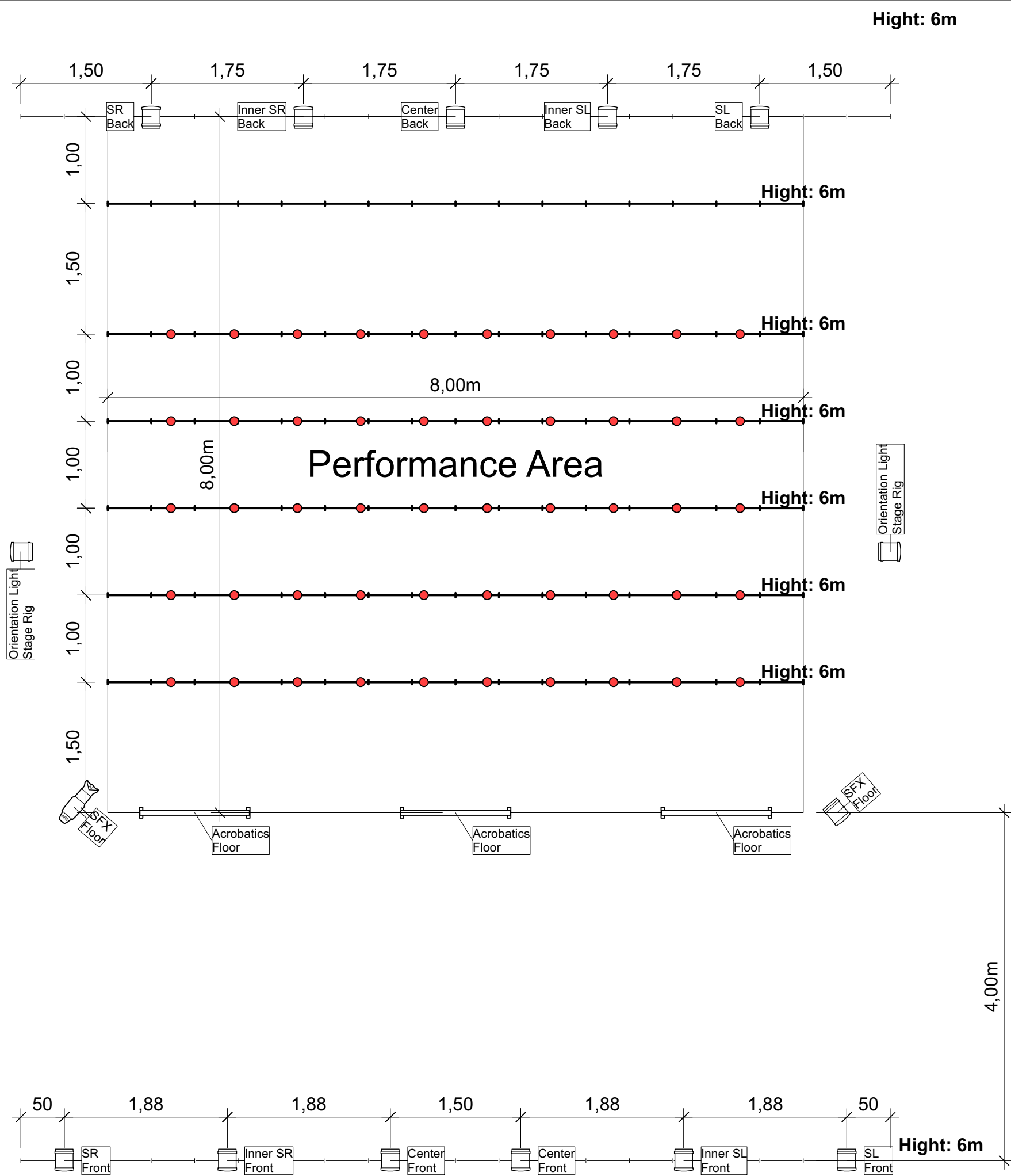
- De rig moet worden ontdaan van alles behalve onze lichten, zie technisch plan op p2
- 1 standaard stekker in een hoek van het podium in het plafond
- 1 DMX-lijn van FOH naar dezelfde plek als de stroom in het plafond op het podium
- 1 DMX-aansluiting voor de 'huislichten' bij FOH

### EXTRA

- 1 Technicus die bekend is met de huistechniek en 1 helpende hand voor de installatie
- 3 stekkers in FOH

### QUESTIONS

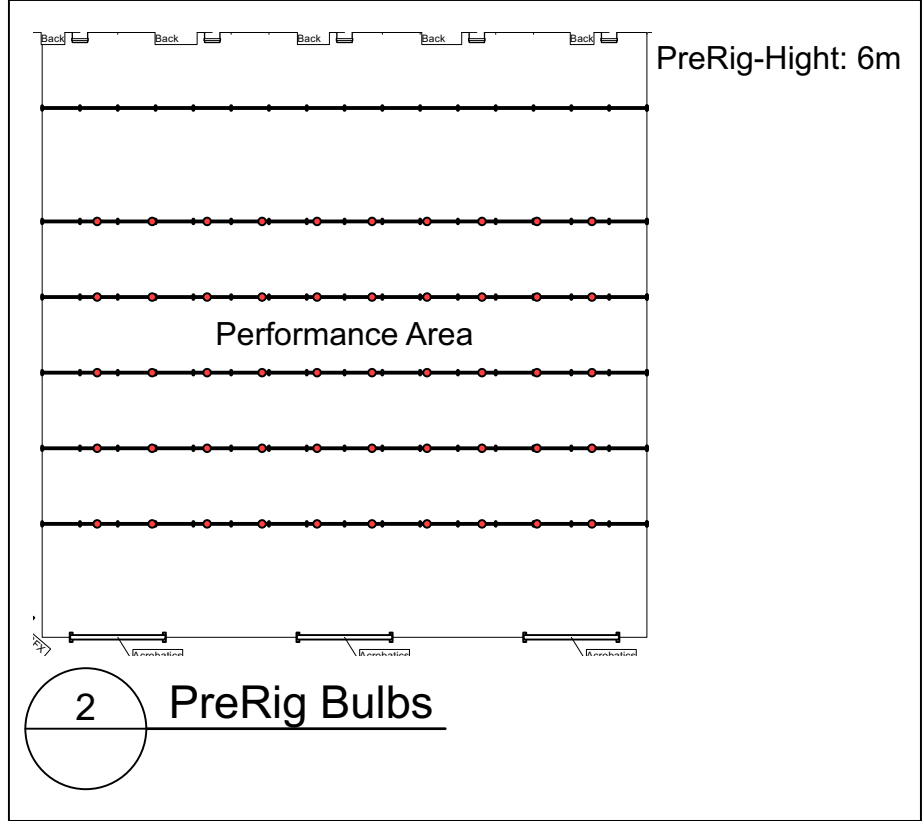
- Jacob Tewinkel +49 1702763860 (technieker)
- Evertjan Mercier +33 638933016 (artiest)



**Scheinwerfer**

	ARRI Studio 1000 Fresnel @ 1kw	14
	ETC Source4WRD Zoom 25-50deg @ 155w	1
	Showtec SunStrip II @ 700 w	3
	Vinci Light Bulb (Company owned)	50

**Dimmer Channels needed: 20**



**1 Full Set Lay-1**

<b>Overview</b>	<b>M 1:50</b>
<b>Project:</b> Proof Of Insanity	Designer: Jakob Tewinkel

